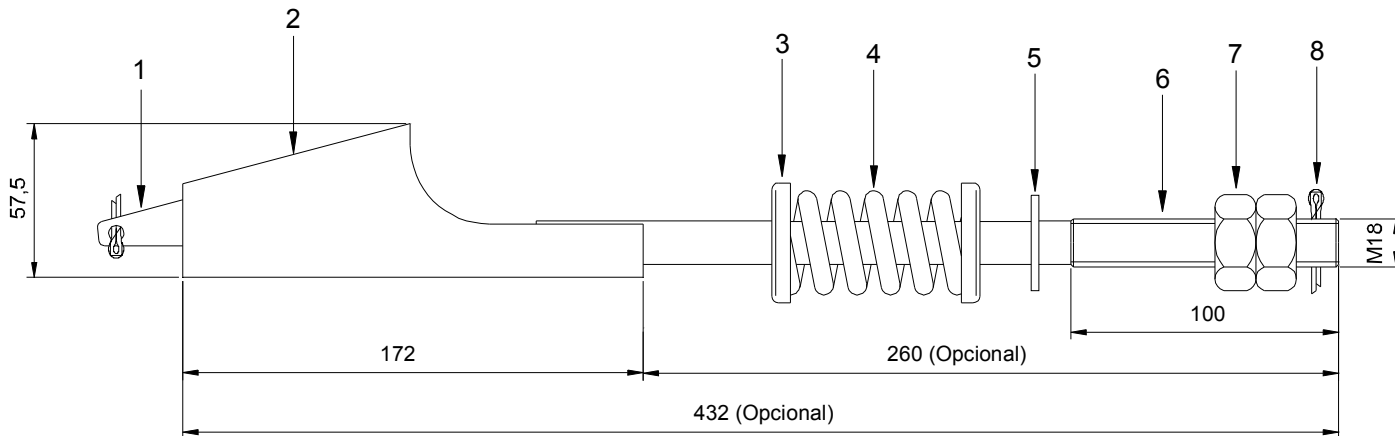
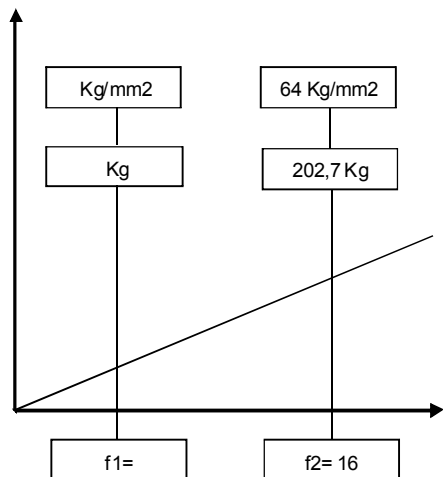


TENSORES AMARRACABLES
TS-10/300 TENSOR CABLE Ø10-12 CON MUELLE


Características	Nº	DESCRIPCIÓN	UDES.
Cazoleta: Chapa decapada 4mm DD11 Espárrago: Calibrado ST52 Ø16,2 mm rosca M-18 Roscado: Por laminación Soldadura: Robotizada Recubrimiento: Zincado electrolítico Peso: 00 Kg. Norma: UNE-EN 81-1 (9.2.3)	1	Cuña aluminio cable 10-12	1
	2	Cazoleta cable 10-12	1
	3	Guiamuelle M-18	2
	4	Muelle 7x39x75	1
	5	Arandela plana M-18 DIN 125	1
	6	Espárrago roscado M-18	1
	7	Tuerca M-18 DIN 934	2
	8	Pasador de aletas 3x35 DIN-94	2

MUELLE COMPRESIÓN: 7 x 32Dm x 75

MATERIAL:	DIN 17223-B (EN - 10270-1 "SM")
TENSIÓN MÁXIMA ADMISIBLE:	64 Kg / mm ²
PROTECCIÓN SUPERFICIAL:	
OBSERVACIONES:	La tensión máxima admisible incluye un factor de seguridad de 1,20. Las tolerancias indicadas se han tomado de la norma DIN 2095 - Grado de Calidad Medio.



CARÁCTERÍSTICAS DEL MUELLE	TOLERANCIA
DIÁMETRO DEL ALAMBRE	7,0 mm
DIÁMETRO EXTERIOR	39 mm
DIÁMETRO MEDIO	32,0 mm
DIÁMETRO INTERIOR	25,0 mm
Nº ESPIRAS ÚTILES	5,5
Nº ESPIRAS MUERTAS	1,5
Nº ESPIRAS TOTALES	7,1
PASO APROXIMADO	11,73 mm
LONGITUD TOTAL	75 mm
LONGITUD EN BLOQUE	52,5 mm
FLECHA INICIAL	
FLECHA MÁXIMA	22,5 mm
CONSTANTE APROX.	12,7 Kg/mm
DESARROLLO	758 mm
PESO	229 g.
SENTIDO DE ESPIRAS	Dcha.
EXTREMOS RECTIFICADOS	Sí

